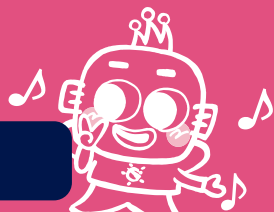


GII レディースオールスター開催中の期間、
 YouTubeにてライブ配信予定！

配信時間：第1Rスタート展示 10分前(14時30分頃)～第12R終了後
 ※日程・内容は変更となる場合がございます。



●2/21火～26日

「全日程&全レース」LIVE配信!!

白熱ナイター
 蒲郡ステーション



詳細はHPでご確認ください。

出演：
 児玉祐莉乃 / 後藤芹七
 青木夏美 / 熊二郎



●2/21火 JANBARI TV



出演：
 木村魚拓 /
 七瀬静香 /
 ウシオ



●2/22水 たかちねる



出演：
 多井隆晴 /
 白鳥翔 /
 日向藍子 /
 松本吉弘



●2/23木 JANBARI TV



出演：
 永島知洋 /
 グランジ・大 /
 七瀬静香



●2/24金 DMM 成吉思汗



出演：
 イッチー/くり/
 マリブ鈴木 /
 ジャスティン翔



●2/25土 DMM 成吉思汗



出演：
 イッチー/くり/
 マリブ鈴木 /
 ジャスティン翔



●2/26日 たかちねる



出演：
 多井隆晴 /
 内川幸太郎 /
 岡田紗佳



視聴者プレゼント企画も実施!! 出演者サイン入りグッズプレゼント! 詳しくは各番組の概要欄にて

レース 実況	2/21(火)	13:00～21:00	JLC680	無料 バス	●蒲郡駅南口発 (お帰りは第8R終了後より)	
	2/22(水)～25(土)	14:00～21:00	JLC680		2/21(火)～26(日)	13:50～18:40
	2/26(日)	13:30～21:30	JLC680			

ボートレース蒲郡公式サイト[PC、スマホ]では全レースライブ&リプレイ無料配信!

BOAT RACE 蒲郡 ニュース

GII
 NO.2263
 TAKE FREE ¥0
 2023/2/3 発行
 GII レース
 GAMAGORI



ファン投票1位の
 守屋美穂が
 連覇へ挑む!

7th レディースオールスター
GII LADIES ALL STARS
 2/21火 22水 23木 24金 25土 26日
 特設サイト公開中!
 レースが面白くなるスペシャル企画が満載。 特設サイトURL >> www.gamagori-kyotei.com/ladiesallstars07/

7th レディースオールスター
GII LADIES ALL STARS
 2/21火 22水 23木 24金 25土 26日 準優制 予選は4日目第12Rまで

※2/25(土)、26(日)の蒲郡本場への入場は、事前抽選により当選された方および同伴者のみ入場可能です。

開門 時間	2/21火～26日	第1Rスタート展示	第12R発売締切
	14:00	14:40	20:39

2月

3節

GII LADIES ALL STARS

7th レディースオールスター

2/21火 22水 23木 24金 25土 26日

準優制



- 全国勝率、2連対率は2023年前期を表示
- 蒲郡成績は2020/3/1~2023/1/22
- 最近の成績は2022/11/1~2023/1/22

注意

当日までに事故、病気等により出場選手を変更することがありますのでご了承ください。
太字の「前回成績」はGI以上のレースを示します。

級別	登録番号	選手名	年齢	支部	期	全国成績		蒲郡成績						最近の成績														
						勝率	2連率	勝率	2連率	出走	1着	2着	優出	年月	前回成績	勝率	2連率	事故率	出走	1着	2着	優出	優勝	F・L				
A2	3188	日高逸子	61	福岡	56	6.23	40.6	3.60	20.0	10	1	1		20.07	25転136644F	6.23	46.0	0.03	74	18	16	1						
A1	3435	寺田千恵	53	岡山	65	7.13	56.0	7.84	68.4	19	5	8	1	21.10	322322112523	6.87	46.7	0.00	60	19	9	4	1					
A1	3611	岩崎芳美	50	徳島	71	6.83	52.6	6.67	46.7	30	8	6	1	21.10	22311421615	6.17	44.8	0.55	58	10	16						F	
A1	3900	香川素子	46	滋賀	80	6.61	51.0	6.53	46.7	30	6	8	1	21.01	44122431623	5.93	35.6	0.00	59	16	5							
A2	3999	大瀧明日香	43	愛知	83	6.14	44.2	6.40	44.6	101	18	27	3	22.12	13413644	6.54	47.6	0.00	63	17	13	1						
A1	4011	堀之内紀代子	43	岡山	84	7.08	59.1	6.55	54.6	33	9	9	1	22.09	112612241412	6.14	40.7	0.00	59	19	5	3	1					
B1	4045	佐々木裕美	43	山口	85	4.87	35.0	5.55	45.5	22	5	5		21.10	26161461626	4.32	29.7	0.59	37	7	4							
A1	4050	田口節子	42	岡山	85	7.07	50.4	7.28	58.1	43	18	7	3	22.09	14222111411	6.23	36.4	0.00	44	12	4	2	1					
A1	4123	細川裕子	41	愛知	88	7.23	56.9	6.68	52.1	94	28	21	3	22.10	2653363452	6.97	50.8	0.03	61	17	14	3						
A2	4183	宇野弥生	36	愛知	90	6.04	45.6	6.30	48.3	60	20	9	2	22.09	324332323	6.47	50.0	0.00	58	17	12	4	1					
A1	4190	長嶋万記	41	静岡	91	6.85	49.6	7.46	60.7	28	11	6	2	22.10	213111311	6.61	38.6	0.00	44	11	6	4	1					
A1	4289	落合直子	38	大阪	94	6.24	49.6							19.08	231552513	5.58	34.6	0.25	55	10	9	1						
A2	4300	加藤 綾	39	三重	95	5.48	36.7	3.17	16.7	6		1		22.04	565254	4.54	25.0	0.00	48	5	7							
A2	4347	魚谷香織	37	福岡	96	5.92	35.5	6.08	41.7	12	2	3		22.09	223611442434	4.77	23.1	0.00	13		3							
A1	4387	平山智加	37	香川	98	6.62	42.7	5.92	26.3	38	4	6	1	21.08	34324463	6.64	45.2	0.30	73	18	15	5	1	F				
A1	4399	松本晶恵	35	群馬	98	6.62	51.2	7.10	58.0	50	14	15	3	22.11	61232F3425	6.76	59.3	0.37	54	15	17	2	1	F				
A1	4433	川野芽唯	36	福岡	100	6.43	45.2	6.41	51.7	29	8	7		22.09	32115122623	7.19	61.5	0.00	52	17	15	3						
A2	4447	深川麻奈美	36	福岡	100	5.81	41.2	7.00	50.0	16	3	5	1	20.11	6612323	5.45	40.8	0.96	49	8	12						F	
A1	4450	平高奈菜	35	香川	100	6.74	43.1	7.18	35.3	17	3	3	1	21.08	434612444	5.77	34.0	0.64	47	8	8	1		F				
A1	4456	鎌倉 涼	33	大阪	100	6.81	50.9	6.27	45.5	22	5	5	1	22.09	3221135215	5.66	46.9	0.31	32	6	9	1						
A2	4464	山下友貴	36	静岡	101	5.55	34.8	5.86	38.1	42	10	6	2	22.09	653563245222	5.05	31.0	0.00	58	6	12	1						
A1	4478	櫻本あゆみ	34	群馬	101	6.28	50.0	5.40	40.0	25	5	5		22.04	3266321	6.34	48.9	0.43	47	14	9	1		F				
A1	4482	守屋美穂	34	岡山	101	6.38	38.5	6.86	42.9	28	6	6	1	21.08	65542322	6.37	40.4	0.23	52	14	7	3	1					
A1	4502	遠藤エミ	34	滋賀	102	7.09	46.0	6.76	44.8	29	9	4	2	21.06	11265314214	6.46	46.3	0.03	67	15	16	4						
B1	4519	清水沙樹	35	東京	103	5.29	30.4	4.72	32.0	25	6	2		22.11	5665166654	3.41	19.0	0.00	58	4	7							
A1	4546	浜田亜理沙	34	埼玉	104	6.65	51.5	4.70	20.0	10	1	1		22.09	4543441624	6.74	47.5	0.00	61	11	18	1						

級別	登録番号	選手名	年齢	支部	期	全国成績		蒲郡成績						最近の成績														
						勝率	2連率	勝率	2連率	出走	1着	2着	優出	年月	前回成績	勝率	2連率	事故率	出走	1着	2着	優出	優勝	F・L				
A1	4590	渡邊優美	30	福岡	105	6.34	46.0	7.09	63.6	22	6	8	1	21.10	16243215212	7.53	60.3	0.00	68	25	16	4	2					
A2	4678	水野望美	34	愛知	109	5.52	35.3	5.35	33.0	91	15	15	1	22.12	3456515	4.51	28.6	0.00	35	6	4							
A2	4746	大豆生田蒼	28	埼玉	111	5.98	46.2	5.15	29.6	27	1	7	1	21.10	516442545	5.38	41.4	0.69	29	6	6	1						
A2	4758	富樫麗加	33	東京	112	5.86	40.0	5.76	41.4	29	4	8	1	22.12	62121545	5.91	40.4	0.21	47	10	9	1						
A1	4804	高田ひかる	28	三重	113	6.63	46.1	7.00	60.5	43	18	8	3	21.10	13212114123	7.07	53.5	0.03	71	25	13	3						
A1	4823	中村桃佳	29	香川	114	6.74	54.0	6.75	53.1	32	11	6		22.07	115254312	7.00	51.2	0.09	43	12	10	2	1					
A1	4825	倉持莉々	29	東京	114	7.44	59.3	6.03	41.9	31	9	4		21.06	12114153412	7.04	60.0	0.00	50	17	13	1	1					
B1	4843	深尾巴恵	30	群馬	115	4.51	24.7	3.92	16.7	12	2			20.08	466	5.13	32.6	0.22	46	7	8							
A2	4845	前田紗希	29	埼玉	115	6.00	41.5	6.37	52.6	19	4	6	1	21.07	6113332216	5.10	23.8	0.10	42	2	8							
B1	4878	西岡育未	28	徳島	116	4.64	21.8	3.96	11.1	27	2	1		21.10	465254634	4.98	29.4	0.00	51	7	8	1						
B1	4884	勝浦真帆	27	岡山	116	5.11	28.7	5.29	28.6	21	2	4		22.09	4342533552	4.64	20.8	0.00	53	5	6							
A1	4885	大山千広	26	福岡	116	7.07	51.0							19.08	11111311													
A2	4900	中田夕貴	30	埼玉	117	5.72	42.5	3.18	18.2	11	1	1		20.08	554転6265146	5.33	37.7	0.43	69	11	15	1		F				
B1	4901	出口舞有子	30	愛知	117	5.29	35.4	5.59	39.2	51	10	10		22.10	5466164123	6.63	56.3	0.04	48	13	14	1						
A2	4998	中村かなえ	29	東京	121	5.74	40.0	2.81	12.5	16	1	1		21.02	365664662	6.29	47.1	0.00	17	4	4							
A2	5056	西岡成美	26	徳島	123	5.89	37.8							19.03	6254564F6	5.69	35.5	0.00	62	15	7	2						
B1	5078	山川波乙	25	三重	124	4.59	28.7	2.46	3.9	26	1			22.09	466435665	4.46	26.9	0.77	26	3	4						F	
A2	5088	高憧四季	23	大阪	124	5.62	38.3	5.53	29.4	17	2	3		22.10	11453522323	6.38	47.6	0.16	63	16	14	2						
B1	5094	生田波美音	20	東京	124	4.68	25.3	2.76	5.9	17		1		21.04	554632644	4.15	25.0	0.10	20	3	2							
B1	5118	野田なづき	22	佐賀	125	3.62	11.1	3.70	10.0	10		1		22.09	5524456443	3.65	11.6	0.74	43	2	3							
B1	5146	野田彩加	19	山口	126	3.09	7.2	1.63	0.0	8				20.09	66666455	3.08	16.7	0.33	12		2							
A2	5163	清水愛海	23	山口	126	5.45	38.0	5.79	47.4	19	4	5	1	22.09	1242412112	5.98	47.8	0.43	46	6	16	1		F				
B1	5174	川井 萌	21	静岡	127	4.67	31.0								当地初出走	4.92	31.3	0.21	48	6	9							
B1	5195	北村寧々	21	長崎	127	2.53	4.2	2.78	0.0	9				22.09	344546665	2.49	6.1	0.49	49	2	1							
B1	5202	宮崎つぐみ	18	大阪	128	3.50	9.8								当地初出走	2.63	0.0	0.00	32									
B1	5205	刑部亜里紗	25	静岡	128	3.32	14.7	2.35	0.0	17				22.09	554643654	3.47	17.7	0.06	34	4	2							



ファン投票1位の守屋美穂が連覇へ挑む！ 田口節子、遠藤エミも当地相性抜群

2023年女子のビッグレース第1弾である「第7回レディースオールスター」が2月21日から開催される。ファン投票により選ばれた、人気と実力を兼ね備えた52選手が集結し、6日間に渡って熱戦を繰り広げる。

一番の注目を集めるのは**守屋美穂**だろう。18213票を集め、ファン投票1位でドリーム戦1号艇にも選出されている。桐生で行われた昨年のこの大会では4カドまくりで優勝。芦屋レディースチャレンジカップ、芦屋モーターボート大賞に続きGII3回目の優勝を果たした。大会初の連覇が懸かる今年の舞台、蒲郡でも2019年のヴィーナスシリーズで優勝実績があり、相性は悪くない。

その守屋を含むクイーンズクライマックス優出組がやはり、シリーズのV争いをけん引しそう。ともに2コースからクイーンズクライマックスを連覇した**田口節子**は、当地でも過去4Vと実績が光る。昨年9月のヴィーナスシリーズでも優勝。ティアラ戴冠までの終盤の勢いを